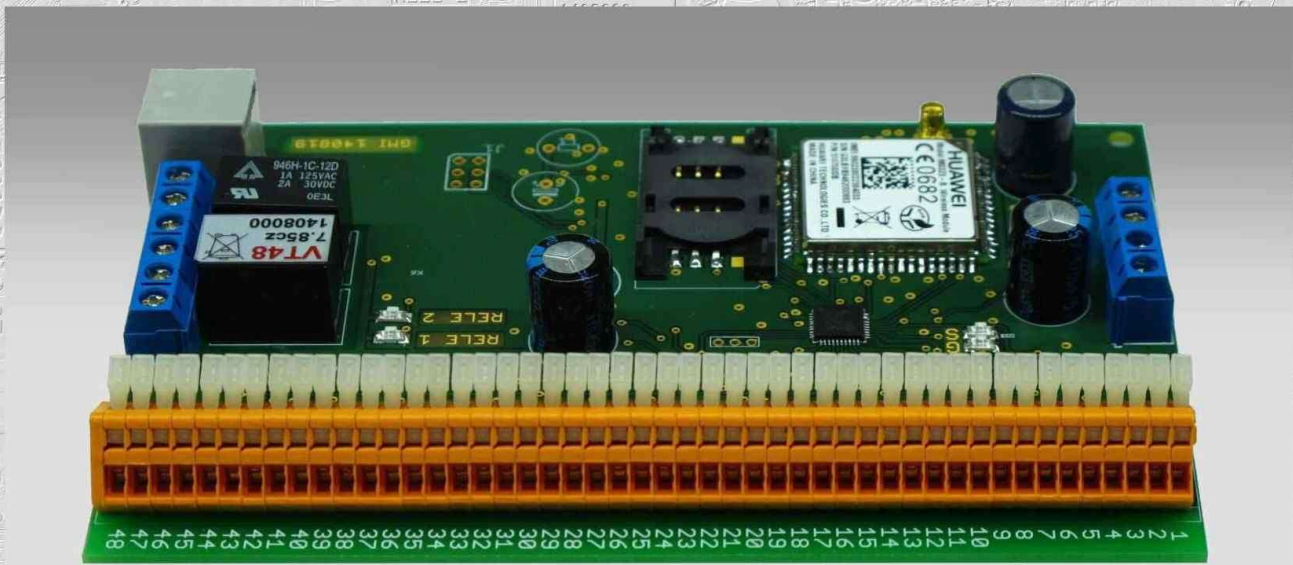


GSM modul VT48



Modul s převodníkem RS232 - ETHERNET



Modul se 48 vstupy

SMS zprávy ze vstupů - aktivní a klidový stav

Volání ze vstupů (při volání je možný přenos stavu vstupu s následným dekódováním na straně přijímače - výstup na RS232)

10 telefonních čísel společných pro všechny vstupy a 4 samostatná telefonní čísla pro každý vstup

Dva releové výstupy (NC a NO)

Spínání výstupů pomocí SMS, prozvoněním nebo logikou vstupů (dle požadavku zákazníka)

Monitorování vstupů pomocí programu VTstav

Historie událostí - změna stavu vstupu, sepnutí výstupu (délka historie 3000 záznamů)

Modul je možné osadit převodníkem na ETHERNET pro konfiguraci pomocí počítačové sítě

Rozměry 125 x 85 mm

